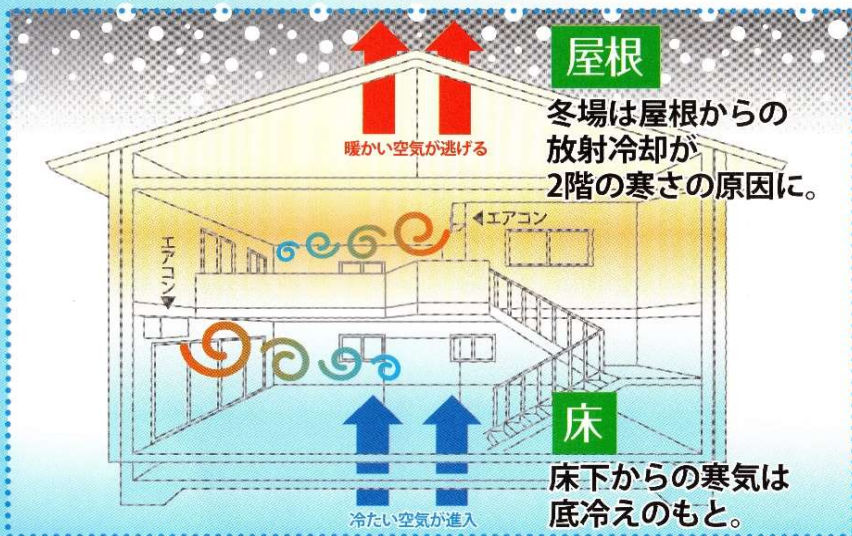


# ポイントは「底冷え」解消と「放射冷却」への対策

※放射冷却:熱が放射によって大気中に奪われること



## 入り込む冷気と逃げる熱

床下から伝わる冷気を抑え、室内の暖かい空気が屋根から放射冷却で失われないようにすることが寒さ対策のポイントとなります。窓や換気口など開口部からの漏気を防ぐことも重要です。

## リフォームで次世代対応へ

住空間の快適性の目安になるのが、国が定めた省エネ基準です。新省エネ基準告示以前の建物は断熱性能の強化が望まれます。

断熱材の施工されていない床下



床下全体を隙間なく断熱します

## 床下からの底冷えもシャットアウト

冬の床下から伝わる冷気を抑えてブルッとくる足元の冷えをブロック。暖房効率の違いも実感いただけるはずです。

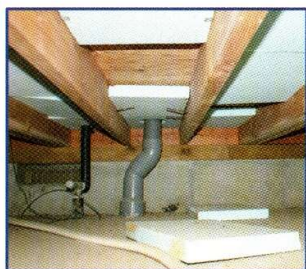


床表面温度調査(2013年1月実施) (注)本データは効果を保証するものではありません。

## 築年数の古いお宅では断熱材が役割を果たしていないことも。



経年劣化したグラスウールの断熱材



施工不良ではがれ落ちた断熱パネル



重みで沈み隙間のできた床下の断熱材

築年数が古い家では断熱材の劣化が生じている場合があります。このような家では断熱性が大きく低下しているため光熱費がかさむ原因となりヒートショックなどによる健康被害も発生しやすくなります。

■住まいのことなら何でもお気軽にお電話ください。

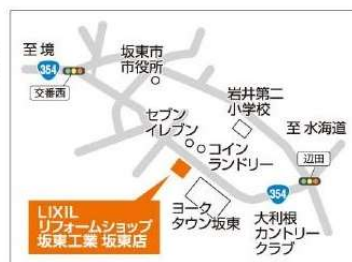
## LIXILリフォームショップ坂東工業 坂東店

坂東市辺田1141-23 TEL:0297-44-4477 FAX:0297-44-4478

営業時間/8:00~17:00 定休日/日曜・祝日・第四土曜日

**0120-46-4477**

無料フリーダイヤル



リクシル 坂東工業 検索